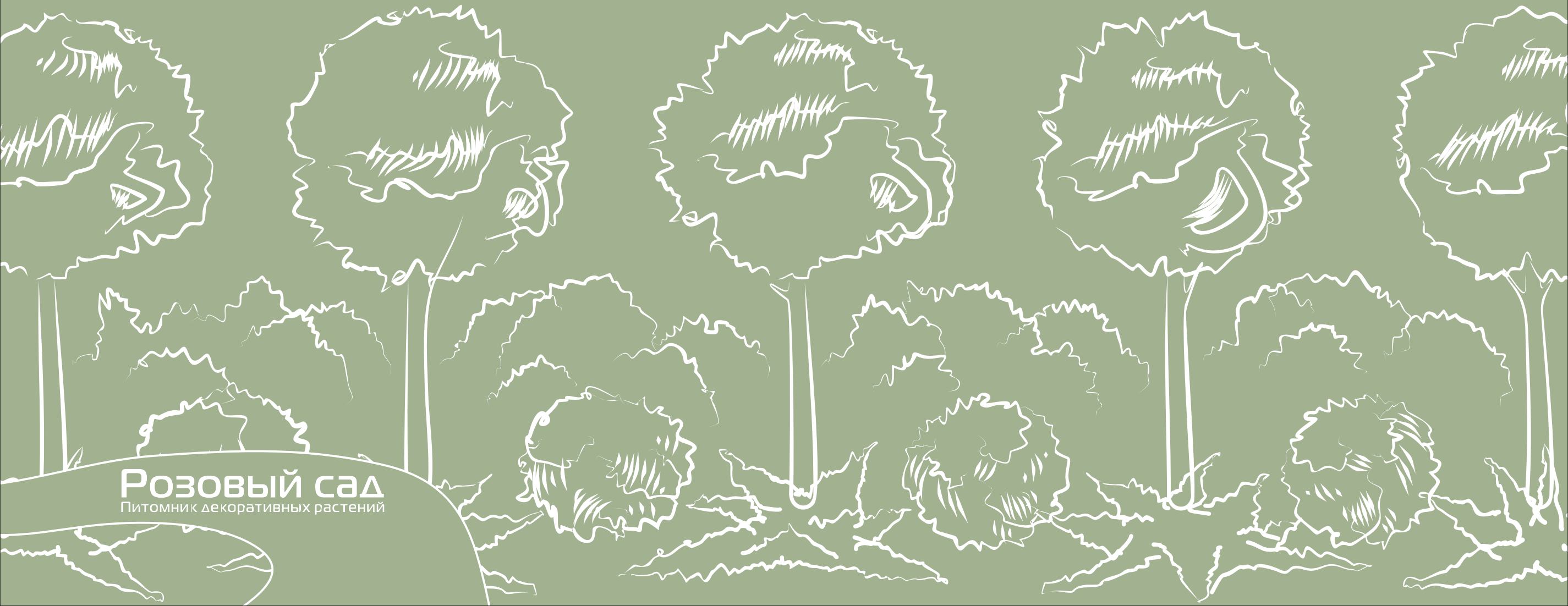


Базовые ландшафтные решения

Розовый сад
Питомник декоративных растений



Уважаемые друзья!

Коллектив дендрологов и ландшафтных дизайнеров питомника Розовый Сад разработал практическое руководство для тех, кто делает первые шаги в ландшафтном благоустройстве.

Это своего рода шпаргалка для составления простых решений озеленения небольших территорий. Используя данные концепции не обязательно опираться на предложенный ассортимент. Можно «поиграть» с различным сортовым наполнением в зависимости от климатической зоны и личных предпочтений, при этом сохраняя предложенную комбинацию форм.

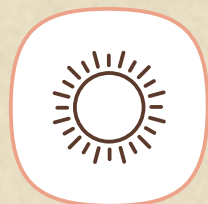
Малоуходность и максимальная декоративность – основная тенденция современного ландшафтного дизайна!

Ну что ж начнем!



Условные обозначения

Освещение



солнце



полутень



тень

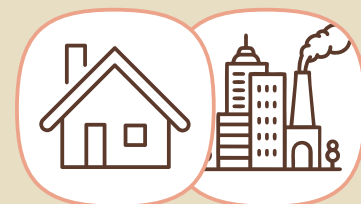
Применение



для
городских
условий



для
частных
домовладений

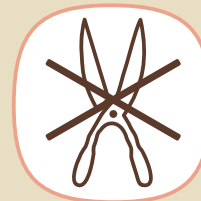


универсально

Уход



требует
ухода



малоуходна

Симметричная композиция

Универсальная композиция с широкой вариативностью в выборе растений. Основная идея данной концепции – создание декоративного эффекта во все сезоны года. Зимой основой служат хвойные породы, а летом и осенью – лиственные кустарники. Особую выразительность придают штамбовые формы, сегодняшнее многообразие которых дает возможность играть сортами и видами растений. А шаровидные формы придают регулярность и целостность композиции.

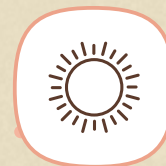


Ассортимент

- 1 Ель сербская Ауреа
- 2 Бересклет крылатый Компактус (штамб) осенний окрас
- 3 Можжевельник средний Пфитцериана
- 4 Туя западная Мириам
- 5 Барбарис тунберга Багатель

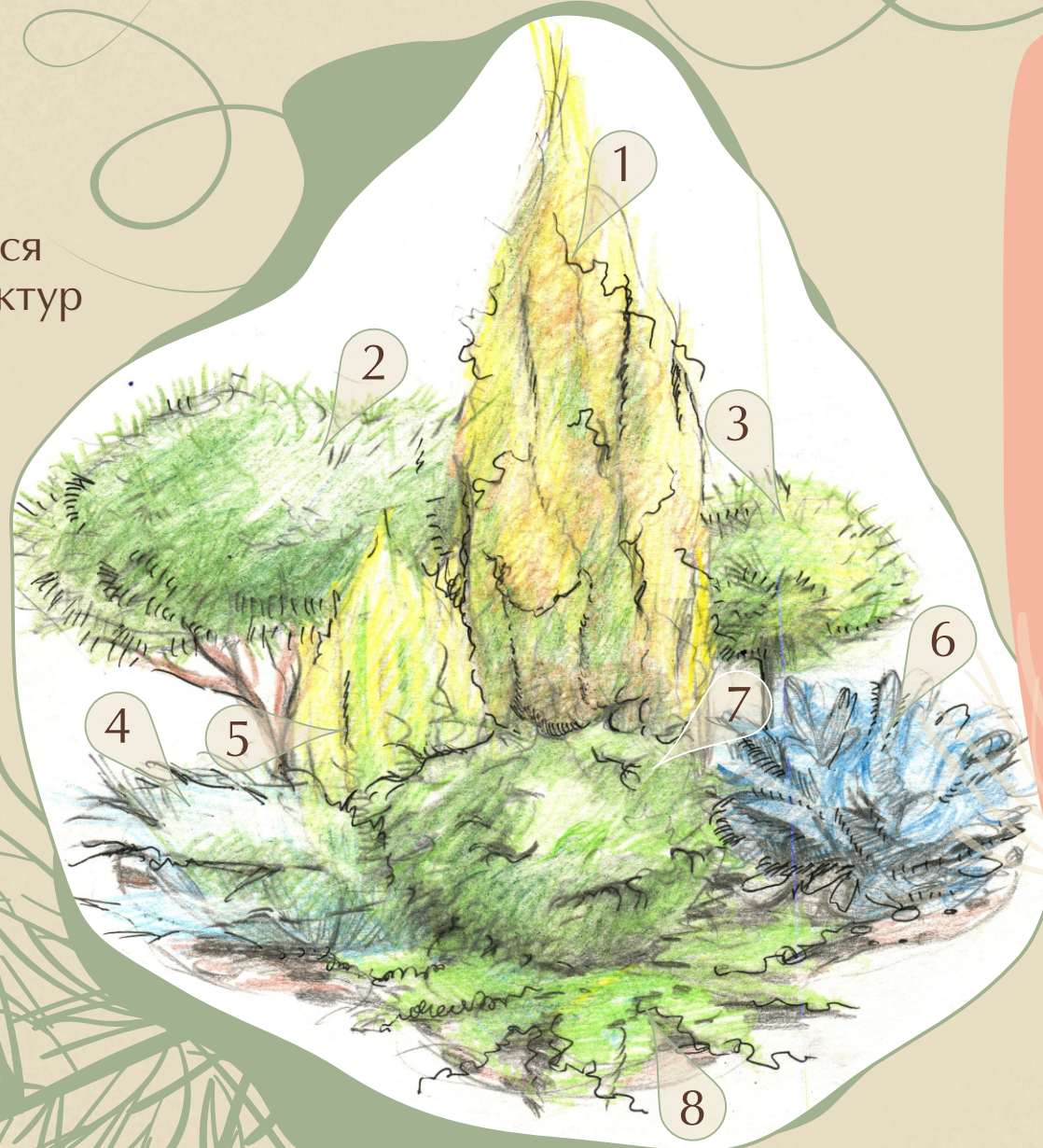
Альтернативный ассортимент

- 1 Ель колючая Беби Блю
- 2 Фотиния фрезера Ред Робин (штамб)
- 3 Можжевельник виргинский Грей Оул
- 4 Кипарисовик Лавсона Глобоза
- 5 Барбарис тунберга Ред Карпет



Вечнозелёная композиция

Гармоничное сочетание стриженных и естественных форм – основа данной композиции. Ассортимент растений выбран таким образом, что при кажущемся многообразии цветов и фактур они прекрасно дополняют друг друга. Штамбовые и мультиштамбовые формы придают воздушности, а вертикаль из туи западной Янтарь служит прекрасным фоном для изумрудных и сизых оттенков хвои. Важно обратить внимание, что в ассортимент растений входят медленнорастущие и карликовые сорта, это минимизирует уход за композицией.

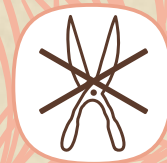
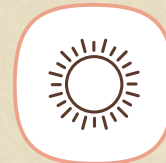


Ассортимент

- 1 Туя западная Янтарь
- 2 Сосна густоцветная Умбракулифера
- 3 Сосна горная Варелла (штамб)
- 4 Можжевельник средний
Пфитцериана Глаука
- 5 Туя восточная Ауреа Нана
- 6 Ель колючая Глаука Глобоза
- 7 Туя западная Вудварди
- 8 Можжевельник лежащий Нана

Альтернативный ассортимент

- 1 Туя западная Еллоу Риббон
- 2 Сосна обыкновенная Ватерери
- 3 Сосна горная Мопс (штамб)
- 4 Можжевельник чешуйчатый Холгер
- 5 Ель обыкновенная Коники
- 6 Кипарисовик лавсона Глобоза



Композиция с топиариями

Эта композиция никого не оставит равнодушным! Топиарные формы всегда вызывают восхищение, однако, не стоит забывать, что они требуют больше внимания и ухода. Важно соблюдать баланс между сложными и простыми формами, не утяжеляя композицию. Помните о естественной красоте и гармонии.



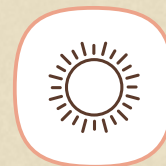
03

Ассортимент

- 1 Можжевельник скальный Скайрокет (спираль)
- 2 Можжевельник (бонсай)
- 3 Бересклет японский Элегант Ауреус (шар)
- 4 Можжевельник средний Олд Голд
- 5 Ель колючая Глаука Глобоза
- 6 Туя западная Смарагд
- 7 Бересклет крылатый Компактус (штамб)

Альтернативный ассортимент

- 1 Купрессоципарис лейланда (спираль)
- 2 Сосна черная (бонсай)
- 3 Туя западная Мириам
- 4 Можжевельник виргинский Грей Оул
- 5 Сосна горная (шар)
- 6 Можжевельник китайский Спартан
- 7 Фотиния фрезера Ред Робин (штамб)



Композиция для входной группы

Четкая симметрия и простые формы акцентируют внимание на входной зоне. Растения, высаженные в порядке возрастания, визуально удлиняют пространство, а подвесные кашпо вносят элемент мобильности, позволяя играть с настроением и красками в течение всего года. Простота и неприхотливость – важная особенность данной композиции.



Ассортимент

1. Можжевельник китайский *Вариегата*
2. Самшит мелколистный *Фаулкнер (шар)*
3. Спирея японская *Голден Принсес*
4. Хризантема

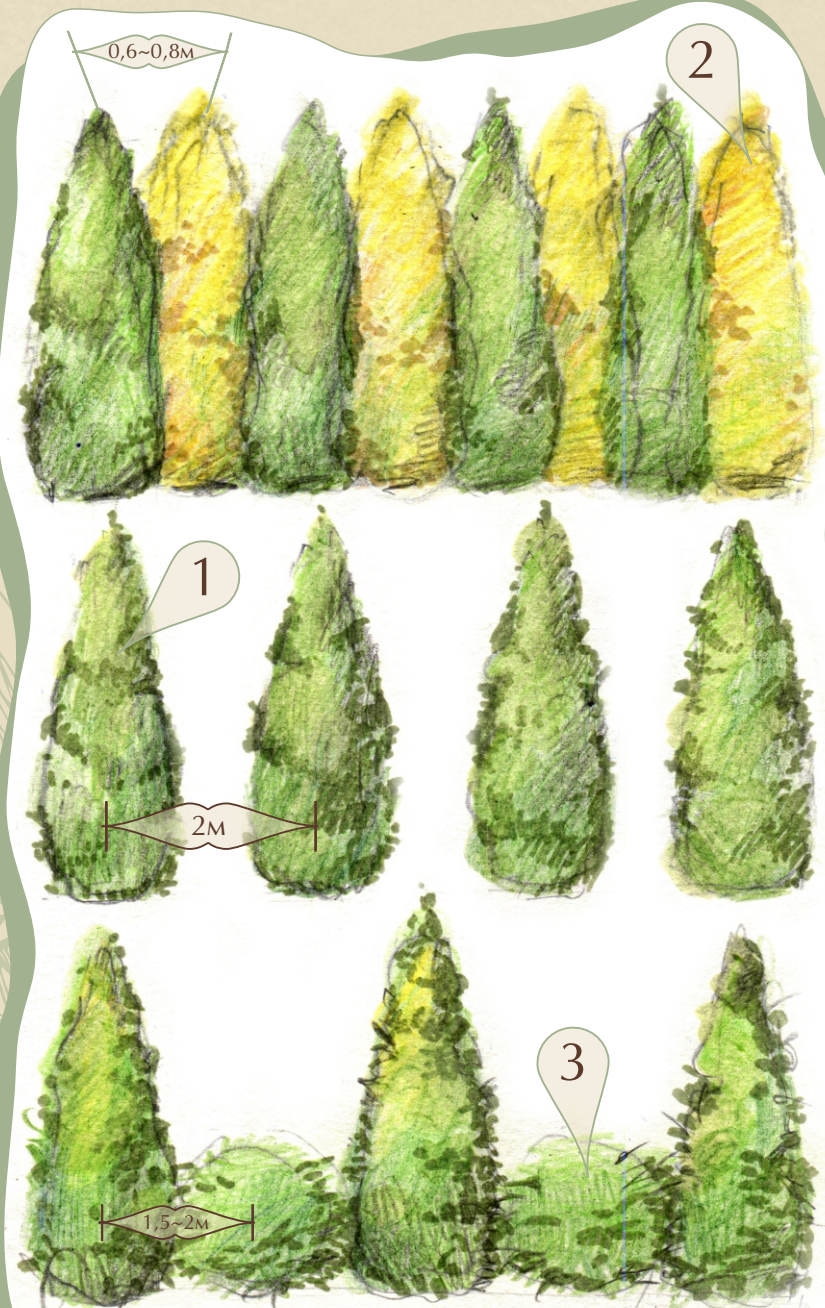
Альтернативный ассортимент

1. Купрессоципарис *лейланда*
Голд Райдер
2. Туя западная *Даника*
3. Барбарис тунберга *Атропурпурея Нана*
4. Плющ обыкновенный



Варианты живой изгороди из Туи

Живая изгородь стала неотъемлемой частью современного ландшафтного озеленения. Основная их задача — это защита от внешних факторов окружающей среды, а также зонирование пространства. Первый вариант — классическая живая изгородь, она отлично справится с функцией защиты. Второй вариант подойдет для зонирования и создания фона. Третий вариант — комбинированная живая изгородь. Является менее функциональной, но более декоративной. Современный ассортимент растений позволяет создавать всевозможные изгороди с разными функциональными задачами. Например: разноуровневые, смешанные, свободнорастущие, либо стриженные и д.р.



Ассортимент

- 1 Туя западная Смарагд
- 2 Туя западная Янтарь
- 3 Туя западная Вудварди

Альтернативный ассортимент

- 1 Туя западная Колумна
- 2 Туя западная Еллоу Риббон
- 3 Туя западная Голден Глоб

05



Осенняя композиция

Малоуходная бюджетная композиция для городского озеленения.

Преимущество данной концепции – неприхотливость. Ассортимент растений максимально простой, но с ярким декоративным эффектом в течение всего года. Наряду с хвойными породами ключевую роль играет вечнозеленый кустарник пираканта, яркие ягоды которой разнообразят столь простую композицию.



Ассортимент

- 1 Бересклет крылатый
- 2 Туя западная Смарагд
- 3 Пираканта
- 4 Барбарис тунберга Голден Ринг
- 5 Можжевельник средний Голдкиссен
- 6 Хризантема

Альтернативный ассортимент

1. Калина обыкновенная Розеум
2. Кипарисовик лавсона Ивонн
3. Боярышник (куст)
4. Барбарис Тунберга Оранж Альф
5. Можжевельник средний Олд Голд
6. Гвоздика садовая



Композиция для водоема

Озеленяя участок у водоема, важно помнить о том, что Доминанта – это водный объект, нам осталось лишь подчеркнуть его форму и красоту. Естественные границы водоема обрамляют злаковые травы. Можжевельник горизонтальный создает зеленый ковер, не перекрывая общий вид. Цвет хвои гармонично оттеняет голубой цвет воды.

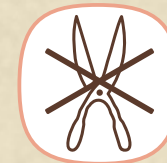
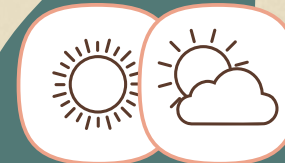


Ассортимент

- 1 Можжевельник китайский Вариегата
- 2 Барбарис оттавский Суперба
- 3 Можжевельник средний Минт Джулеп
- 4 Пеннисетум лисохвостный
- 5 Можжевельник горизонтальный Принц оф Вельс
- 6 Можжевельник лежащий Нана
- 7 Овсяница сизая

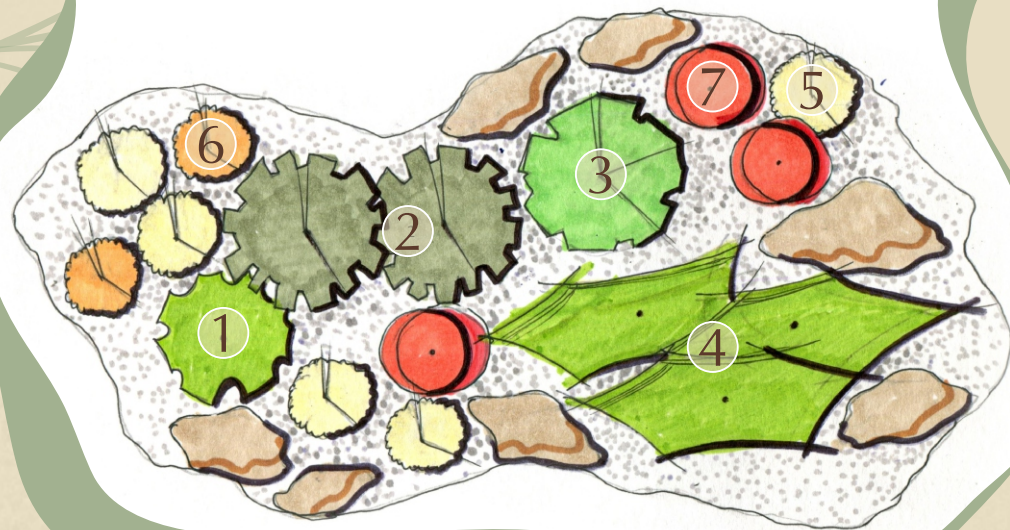
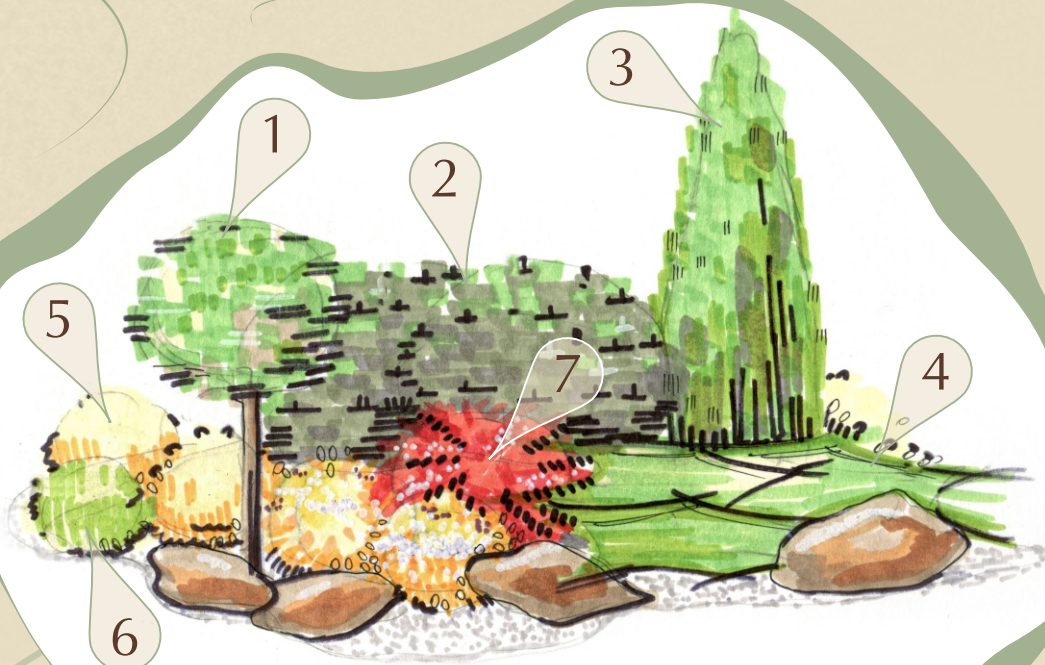
Альтернативный ассортимент

- 1 Можжевельник китайский Стрикта
- 2 Скумпия кожевенная Роял Пурпл
- 3 Можжевельник горизонтальный Голден Карпет
- 4 Вейник остроцветковый Овердам
- 5 Можжевельник прибрежный Шлягер
- 6 Кизильник горизонтальный
- 7 Осока морроу Айс Данс



Композиция с отсыпкой из камня

Данная композиция максимально приближена к пейзажному стилю, однако, штамбовые формы растений придают сдержанность и элегантность. Свободная конфигурация клумбы позволяет использовать разнообразные формы растений, сочетая их между собой. Но нельзя забывать о правилах построения разноуровневых клумб – от большего к меньшему. Природные материалы, применяемые в качестве отсыпки, минимизируют уход и обращают к естественной среде.

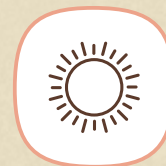


Ассортимент

- 1 Сосна черная Брепо (штамб)
- 2 Сосна горная
- 3 Ель канадская Коники
- 4 Можжевельник казацкий Тамарисцифолия
- 5 Спирея японская Голден Принсес
- 6 Туя западная Хозери
- 7 Барбарис средний Ред Джемел

Альтернативный ассортимент

- 1 Сосна джеффри Йоппи (штамб)
- 2 Туя западная Даника
- 3 Можжевельник китайский Стрикта
- 4 Можжевельник горизонтальный Экспанса Вариегата
- 5 Бересклет японский Ауреус (шар)
- 6 Туя западная Тини Тим
- 7 Вейгела цветущая Танго



Композиция кругового обзора

Задача данной концепции – сохранение максимального декоративного эффекта с различных ракурсов. Начальная точка построения композиции – вертикальная форма, которая служит фоном для остальных растений. Штамбовые и мультиштамбовые формы – отличное решение для клумб с круговым обзором. Они наполняют композицию и сохраняют просматриваемость. Карликовые и медленнорастущие сорта служат основной зеленой массой и задают тон.

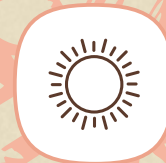


Ассортимент

- 1 Купрессоципарис Лейланда
- 2 Фотиния фрейзера Ред Робин (штамб)
- 3 Барбарис тунберга Атропурпуря Нана
- 4 Можжевельник горизонтальный Принц оф Вельс
- 5 Сосна густоцветная Умбракулифера
- 6 Туя западная Мириам

Альтернативный ассортимент

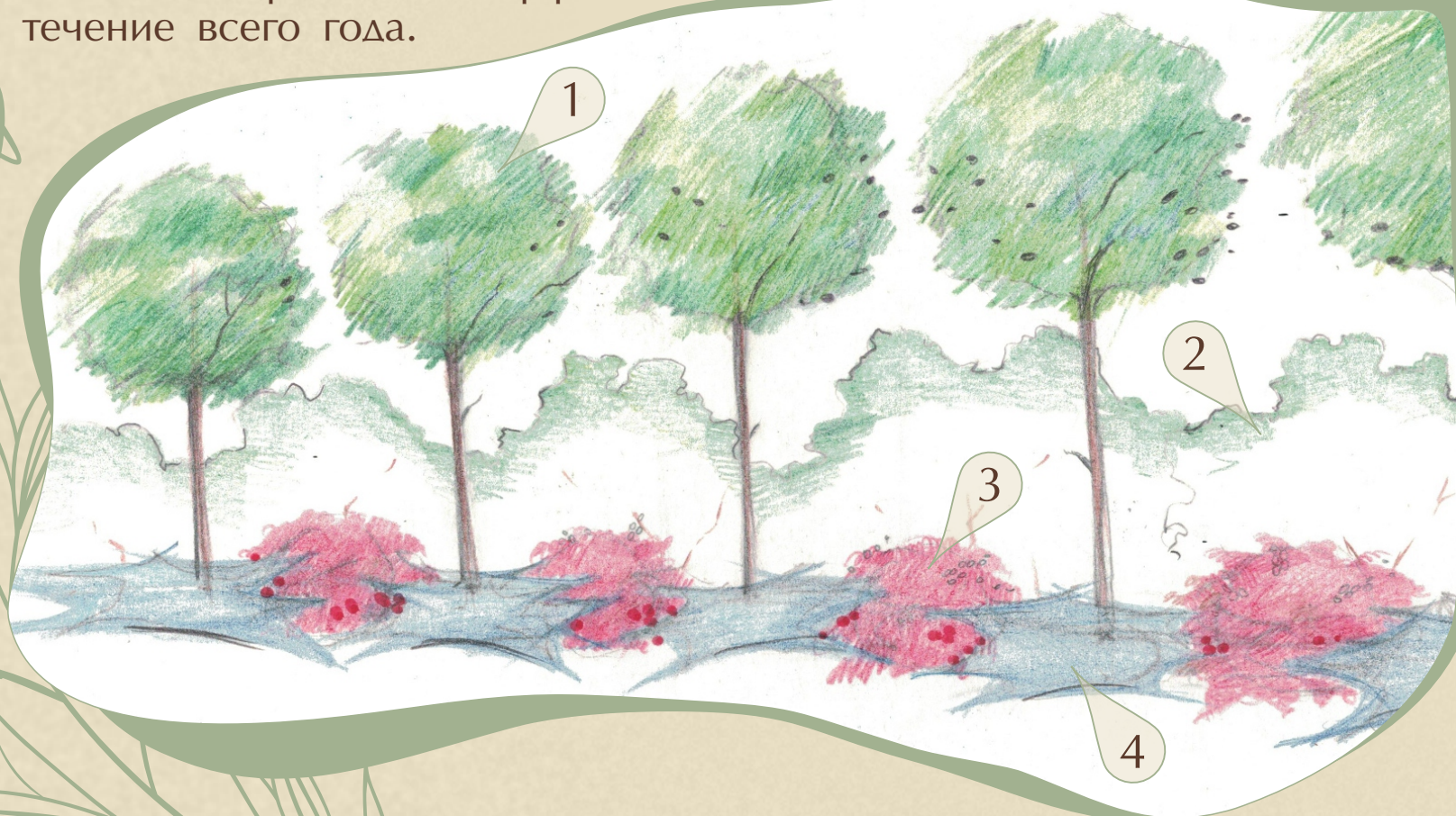
- 1 Туя западная Колумна
- 2 Падуб мезерва Блю Принц (штамб)
- 3 Барбарис средний Ред Джевел
- 4 Можжевельник горизонтальный Вилтони
- 5 Сосна густоцветная Джейн Ключис
- 6 Кипарисовик Лавсона Глобоза



Ритмичная парадная композиция

10

Ритмичная посадка является самым популярным и успешным приемом при оформлении узких и длинных пространств. Чередование одинаковых растений через равные интервалы создает динамику и подсознательно задает направление движения взгляда. Используя яркие акценты, мы разбавляем монотонность и добавляем выразительность. Базовый ритм создают вертикальные формы. Это могут быть как свободнорастущие растения, так и стриженные, в зависимости от общей стилистики сада. Сочетание лиственных и хвойных пород – классический прием для создания декоративного эффекта в течение всего года.

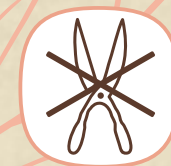
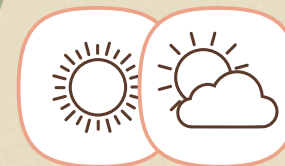


Ассортимент

- 1 Робиния лжеакация Умбракулифера
- 2 Спирея серая Грешейм
- 3 Барбарис тунберга Голден Ринг
- 4 Можжевельник средний
Пфитцериана Глаука

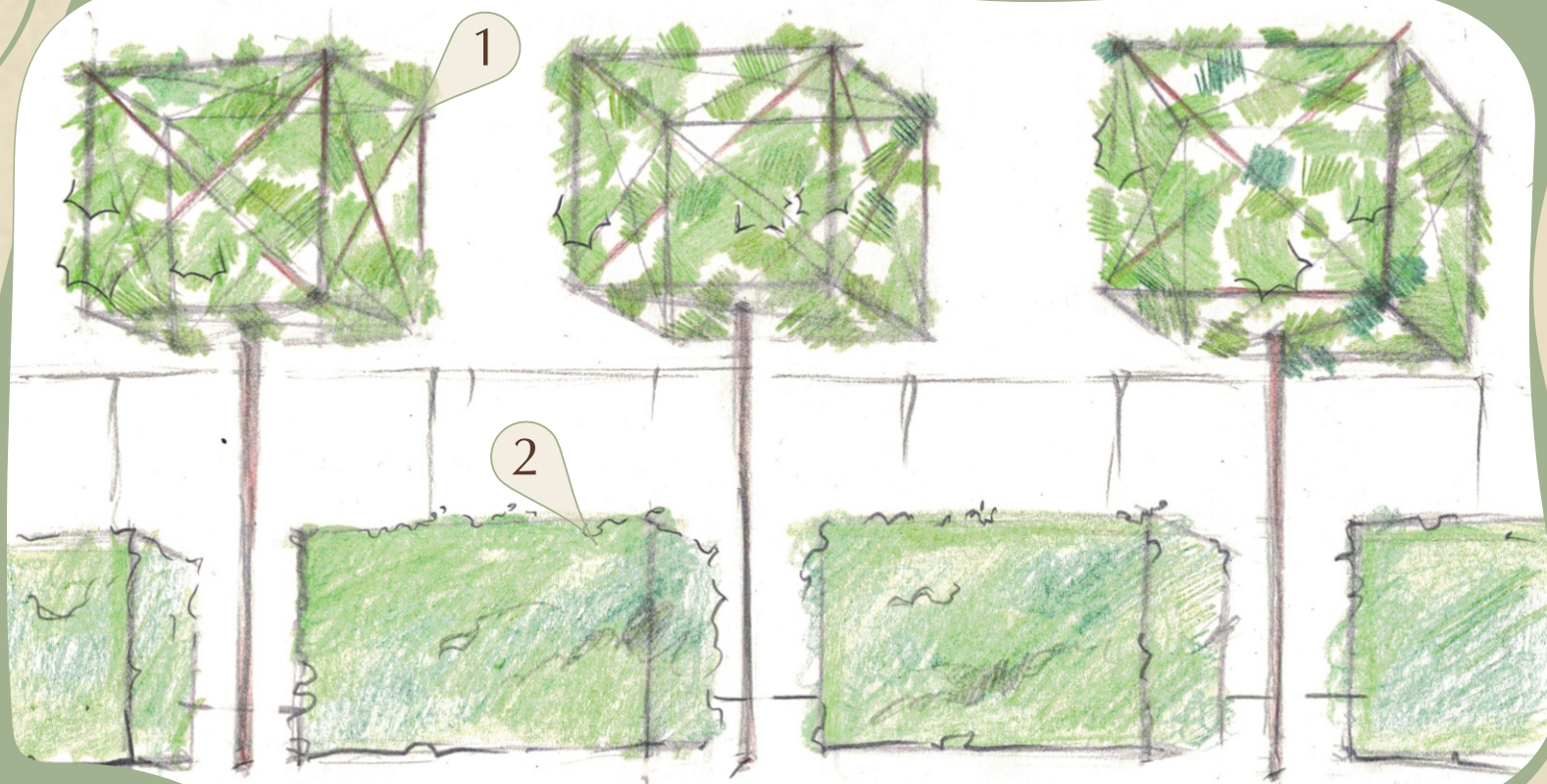
Альтернативный ассортимент

- 1 Катальпа бигнониевидная Нана
- 2 Форзиция средняя Миниголд
- 3 Спирея японская Голден Принцесс
- 4 Можжевельник виргинский
Грей Оул



Ритмичная парадная композиция

Данная концепция отражает современные тенденции в ландшафтном дизайне. Минимализм и геометрия регулярных форм в монохромном цвете являются целостными и не нуждаются в дополнительных элементах и ярких акцентах. Важно помнить, что геометрию растений необходимо поддерживать. Кроме этого, данная композиция должна гармонично вписываться в общую стилистику объекта.



Ассортимент

- 1 Платан кленолистный (куб)
- 2 Лавровишня (живая изгородь)

Альтернативный ассортимент

- 1 Граб обыкновенный (куб)
- 2 Фотиния фрезера Ред Робин



Хвойная композиция

Естественная композиция, построенная на тонкой игре оттенков зеленого цвета. Данный прием погружает в природную атмосферу и благоприятно влияет на эмоциональное состояние. Такая композиция выглядит нетипично, свежо и естественно. Используйте простые природные формы растений спокойного зеленого цвета (возможно применение видовых форм).

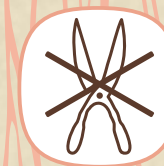
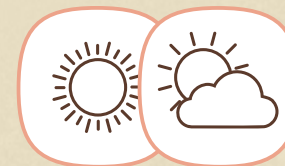


Ассортимент

- 1 Ель обыкновенная Акрокона
- 2 Тис ягодный Фастигиата
- 3 Сосна густоцветная Умбракулифера
- 4 Можжевельник казацкий
Тамарисифолия
- 5 Можжевельник лежачий Нана

Альтернативный ассортимент

- 1 Кипарисовик нутканский Пендула
- 2 Можжевельник обыкновенный
Арнольд
- 3 Сосна густоцветковая Джейн Клуис
- 4 Можжевельник прибрежный Шлягер
- 5 Можжевельник обыкновенный
Грин Карпет



Композиция в японском стиле

Композиция построена по мотивам японского стиля, где ключевую роль наравне с растениями играют малые архитектурные формы. Важно использовать традиционные элементы японского сада, такие как: каменный фонарь, пагода, цукубаи и т.д. В данной концепции выбор посадочного материала ограничен характерными растениями для данного стиля: клен пальмолистный, сосна горная, спирея японская, а также растения, сформированные в бонсай. Данная концепция не является малоуходной и требует значительного внимания.



13

Ассортимент

- 1 Сосна (бонсай)
- 2 Клен пальмолистный
- 3 Сосна горная Мопс
- 4 Спирея японская Голдфлейм
- 5 Барбарис тунберга Эректа

Альтернативный ассортимент

- 1 Можжевельник (бонсай)
- 2 Клен пальмолистный
- 3 Сосна горная Пумилио
- 4 Бересклет японский Ауреус (шар)
- 5 Бересклет японский Эректа



Малоуходная композиция

Пейзажная композиция с использованием стандартного ассортимента растений. Малоуходность и неприхотливость – основное преимущество данной концепции. Декоративный эффект достигается за счет многообразия текстур хвойных растений. Применяемый ассортимент не требует стрижки, однако, при желании формировка придаст изысканности и оригинальности.



14

Ассортимент

- 1 Туя западная Смарагд
- 2 Туя восточная Ауреа Нана
- 3 Спирея ниппонская Джун Брайт
- 4 Туя западная Мириам
- 5 Сосна горная Мопс

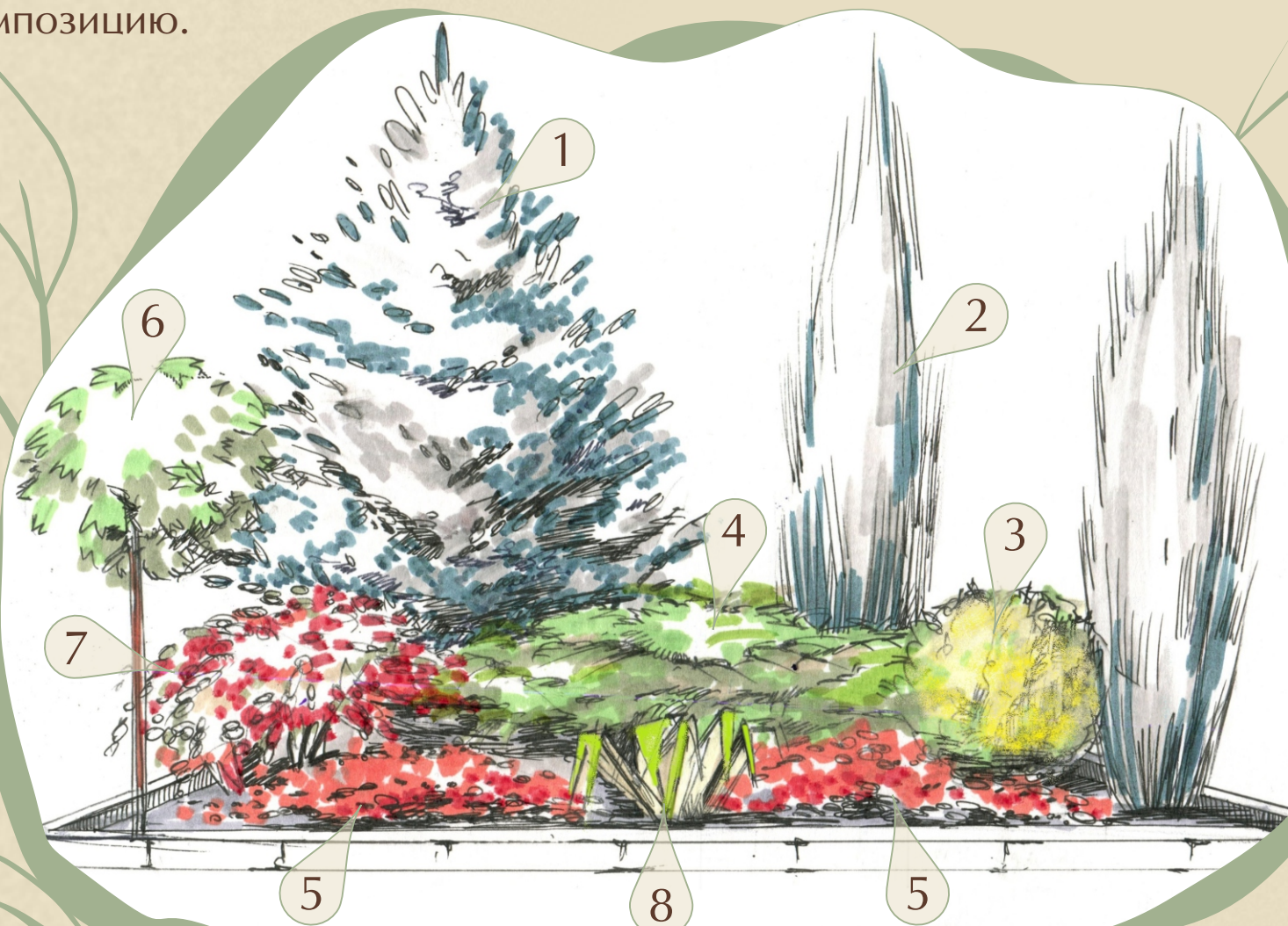
Альтернативный ассортимент

- 1 Туя западная Холмstrup
- 2 Туя западная Санкист
- 3 Спирея серая Грешейм
- 4 Туя западная Даника
- 5 Сосна горная Пумилио



Композиция для угловой клумбы

Особенность данной композиции – сизый цветовой акцент в вертикальных формах. Это визуально расширяет угловую клумбу и вытягивает пространство. Шаровидные формы на противоположных сторонах композиции придают мягкость и обтекаемость углам. Сочетание различных форм, цветов и текстур создает яркую радостную композицию.



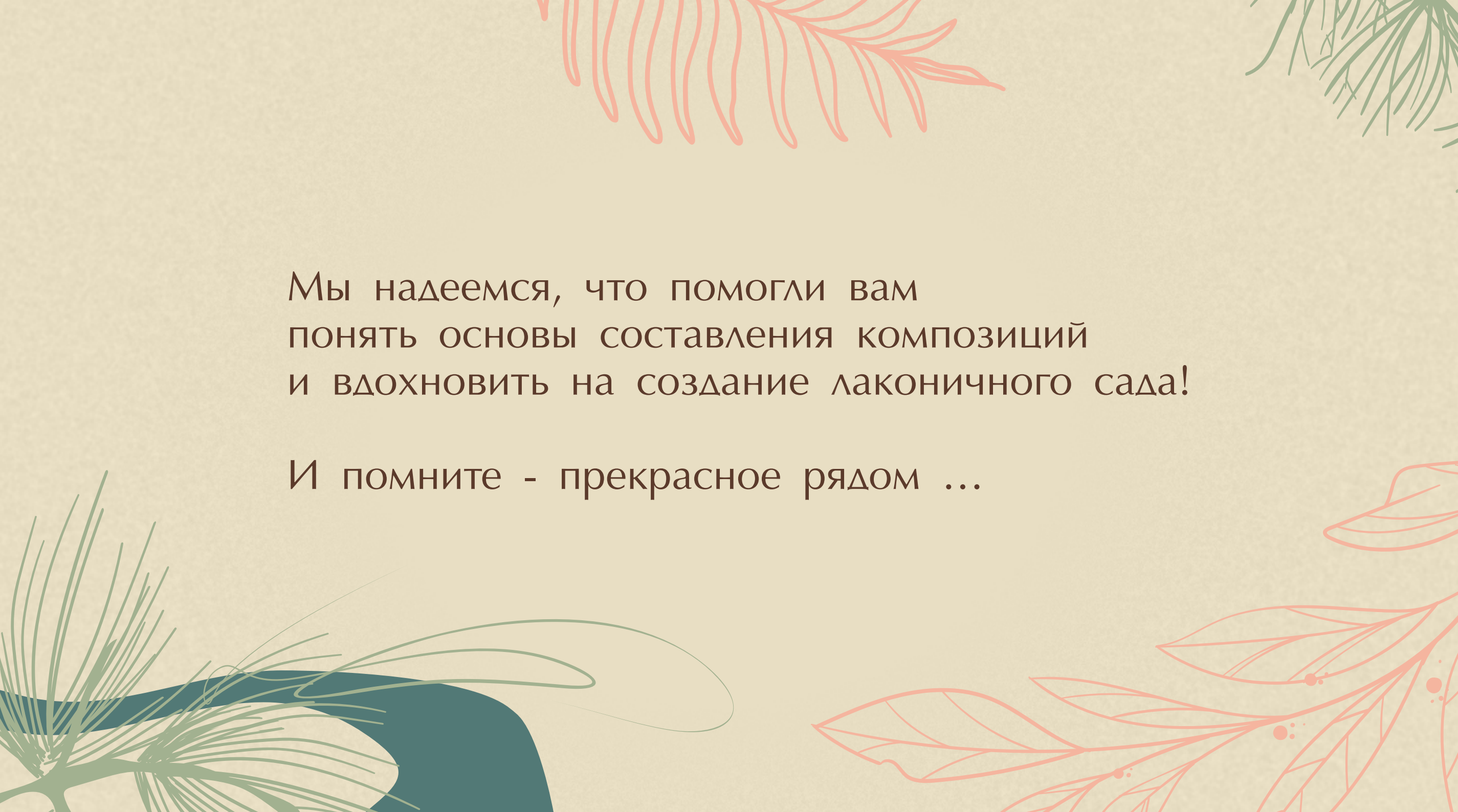
Ассортимент

- 1 Ель колючая Бэби Блю
- 2 Можжевельник скальный Скайрокет
- 3 Туя западная Мириам
- 4 Можжевельник средний Минт Джулеп
- 5 Барбарис тунберга Ред Карпет
- 6 Ликвидамбр смолоносный Джимбол
- 7 Барбарис средний Рэд Джевел
- 8 Осока Морроу Айс Данс

Альтернативный ассортимент

- 1 Сосна белокорая Эмеральд Эрроу
- 2 Тис средний Хилли
- 3 Сосна горная Винтерголд
- 4 Можжевельник виргинский Грей Оул
- 5 Бересклет форчуна Эмеральд Гаетти
- 6 Ива цельнолистная Хакуро-Нишики
- 7 Бересклет крылатый Компактус
- 8 Пеннисетум лисохвостый





Мы надеемся, что помогли вам
понять основы составления композиций
и вдохновить на создание лаконичного сада!

И помните - прекрасное рядом ...